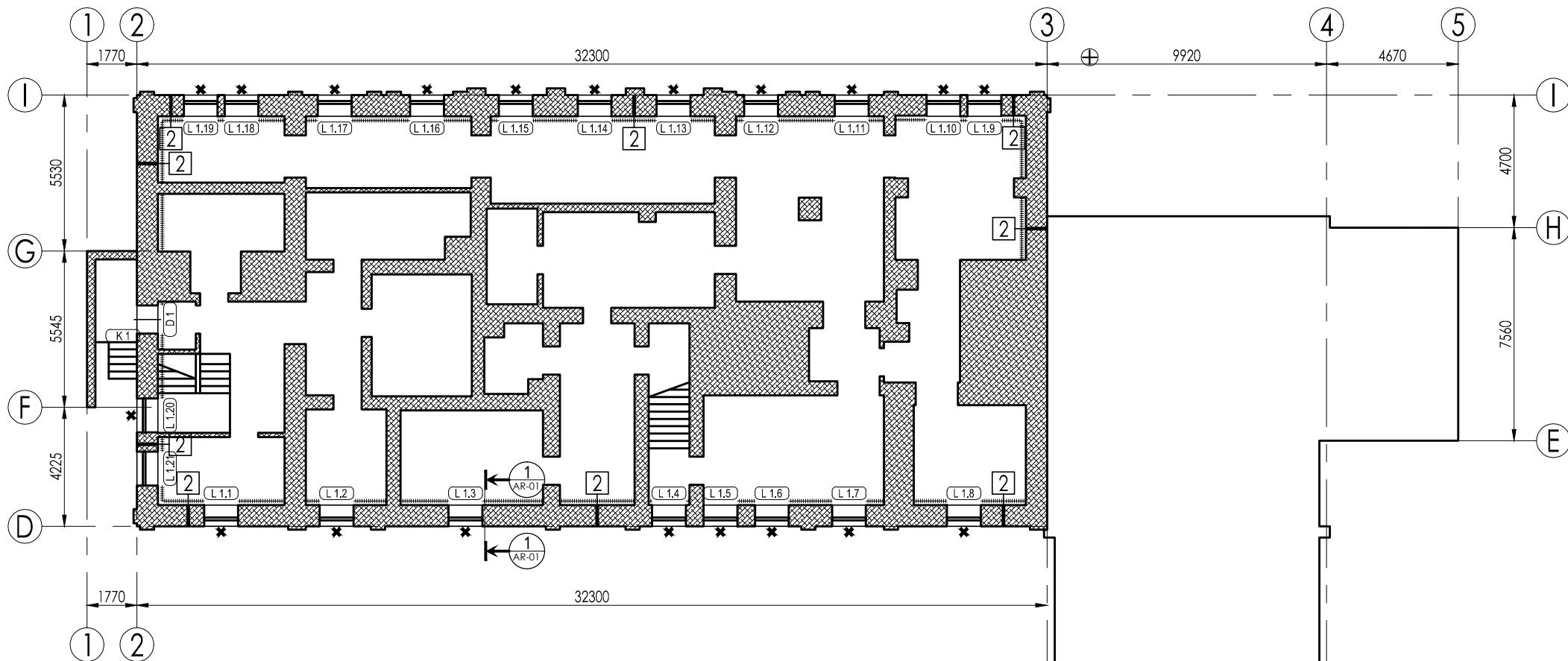


Pagrabstāva plāns; M 1:200

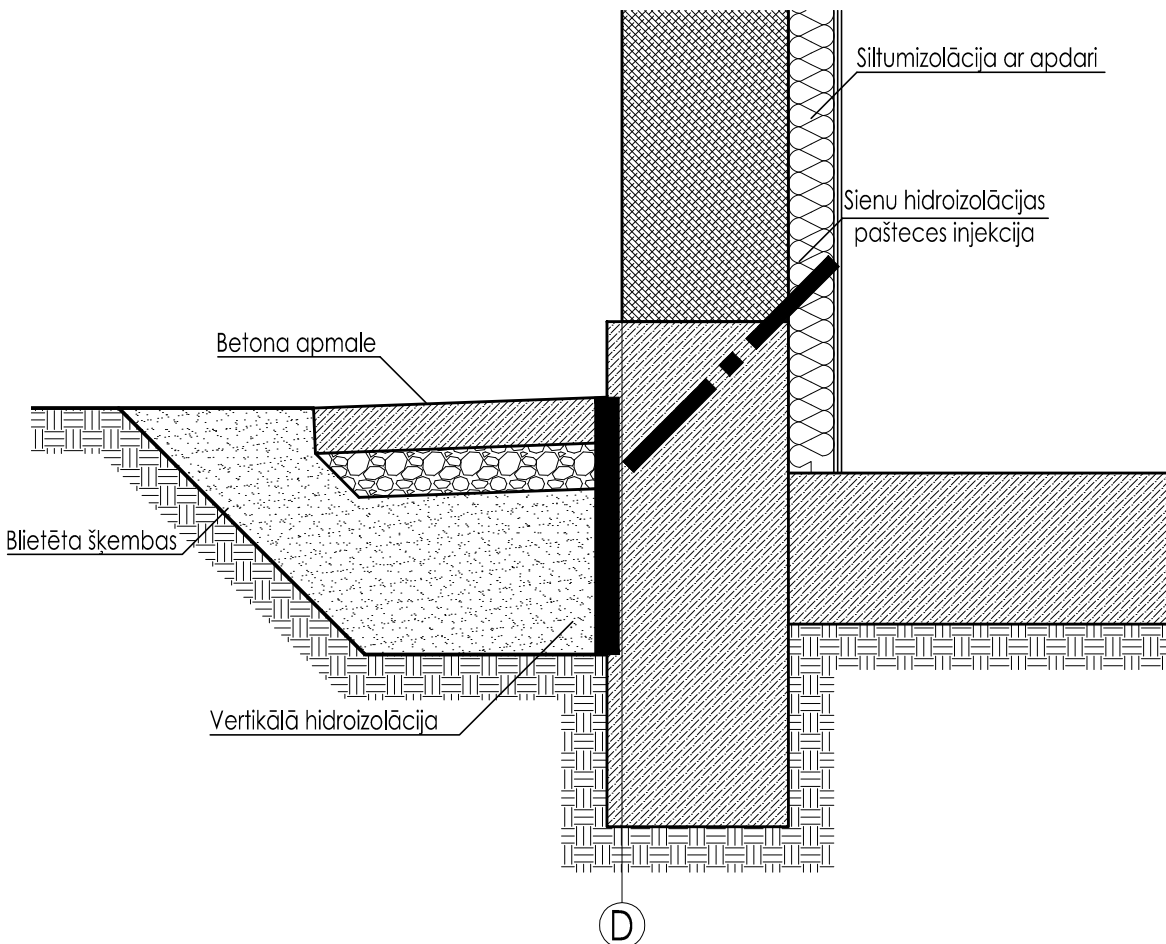


Sienu tipi; M 1:50

Tips 2 - Ēkas vecās daļas siena (153.06 m²)

	Apdare
	Ģipškartona plāksne 2X12,5mm
	Tvaika izolācija
	Cinkota tērauda karkass
	Siltumizolācija 150mm
Esošā siena konstrukcija	

Griezums 1-1; M 1:25



Lietotie apzīmējumi.

- 1 - Sienu tipu marķējums
- K1 - Kāpņu marķējums
- D1 - Durvju marķējums
- L1.1 - Logu marķējums
- - Siltumizolācija ar apdari
- - Esošais koka logs nomaināms uz PVC logu
- - Esošā koka loga remonts.
- ✱ - Esošais koka loga ārējā vērtne tiek nomainīta ar koka vērti ar vēsturiski oriģinālu daļījumu, bet iekšējā vērtne tiek nomainīta ar koka vērti, ar stikla paketi.
- ◆ - Nomaināmas esošās durvis
- ▨ - Esošās sienas

PIEZĪMES:

1. Visi izmēri milimetros,
2. Logu specifikāciju skatīt lapās AR-05 līdz AR-09,
3. Durvju specifikāciju skatīt lapā AR-09.

SIA "NAMS III", būvprojektu vadība un organizācija; Stabu iela 6-7, Rīga, LV-1010; tālr. (371)7279465 fakss (371)7844464						
Būvprojekta vadītājs Ē.Cērpiņš	Pasūtītājs Jelgavas novada pašvaldība	Adrese p/n Stalģene, Jaunsvirtaukas pagasts, Jelgavas novads				
Arhitektūras daļas vadītājs Ē.Cērpiņš	Pasūt. Nr. 002/10 objekts Nr.6-1	Objekts Stalģenes vidusskolas vienkāršotā renovācija.	Stadija VRP			
		Arhīva Nr.		002.10.00.AR-01.0		
Izstrādāja A.Builis	Datums 20.04.2010.	Pagrabstāva plāns. Sienu tipi. Griezums 1-1.		Mērogs 1:200/1:50/1:25	Lapa AR-01	Lapas Nr.